

Шинопровод для трековых однофазных светильников

Feron

Материал: алюминий



CAB1003

арт. 10337

LxWxH, mm (1000x42x20)

арт. 10338

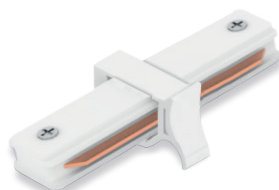
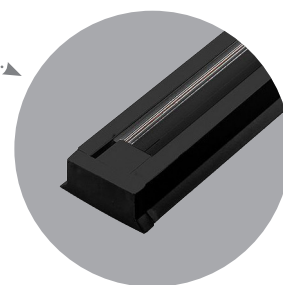
LxWxH, mm (2000x42x20)

арт. 10339

LxWxH, mm (3000x42x20)

Сетевой адаптер, заглушка концевая, крепеж в комплекте.

Также доступна серия в черном цвете

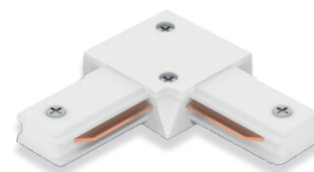


LD1000 накладной прямой

арт. 10314

LxWxH, mm (78x42x20)

Материал: пластик



LD1001 накладной угловой круглый

арт. 10315

LxWxH, mm (72x72x20)

Материал: пластик

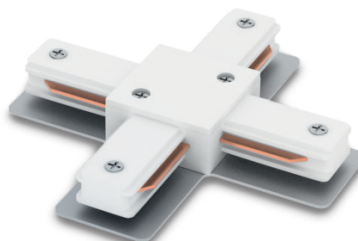


CAB1002

арт. 10326

LxWxH, mm (1500x57x57)

Материал: сталь

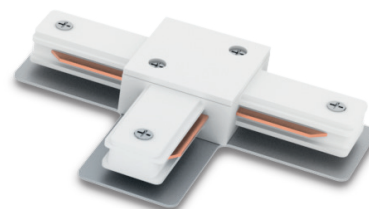


LD1002 накладной X-образный

арт. 10330

LxWxH, mm (95x95x16)

Материал: пластик



LD1003 накладной T-образный

арт. 10332

LxWxH, mm (95x65x16)

Материал: пластик



Шинопровод CAB1003 имеет повышенное значение допустимых токов до 13А. Это обеспечивается за счет того, что токоведущие шины шинопровода изготовлены из высококачественной меди, что обеспечивает целесообразности применения для создания больших осветительных конструкций.



Может быть соединен в различные варианты конструкций (линия, угол, T, X) посредством соединителей LD1000, LD1001, LD1002 или LD1003. А также возможен вариант крепления на подвесы CAB1002.

*соединители и подвесы приобретаются отдельно!

Feron.ru